

Tracteurs enjambeurs
GREGOIRE GS4.4, GS4.4V

GREGOIRE
PASSEZ À L'AVENIR

La révolution
vignes étroites

GS4





**Au fil du temps,
GREGOIRE a
su faire évoluer
ses produits
pour répondre
à vos attentes.**

50 ans d'expérience

GREGOIRE offre une large gamme de matériels pour la mécanisation du vignoble ; pulvérisateurs et machines à vendanger ainsi que des machines à récolter les olives. Les caractéristiques principales des matériels GREGOIRE sont la performance, la fiabilité et des coûts de maintenance contenus.

Ces qualités font des matériels GREGOIRE les préférés des utilisateurs exigeants. Elles en font également les matériels les plus prisés pour les conditions de travail extrêmes.

La distribution et le suivi des matériels GREGOIRE sont réalisés par une équipe de professionnels associée à un réseau de distributeurs. Ceux-ci sont parfaitement formés afin d'assurer un service à la vente et après-vente de qualité.

GREGOIRE occupe une position de leader dans de nombreux pays viticoles partout dans le monde.

Au-delà de la viticulture, GREGOIRE c'est aussi l'oléiculture. GREGOIRE est en effet aux côtés des oléiculteurs depuis les prémices de la mécanisation et a su devenir un partenaire privilégié.

Choisir GREGOIRE, c'est opter pour le spécialiste de la mécanisation de la vigne et de la récolte des olives.

Sommaire

<i>Un design polyvalent</i>	<i>p.4</i>
<i>Porteur</i>	<i>p.6</i>
<i>Poste de conduite</i>	<i>p.8</i>
<i>Polyvalence</i>	<i>p.10</i>
<i>Pulvérisation</i>	<i>p.12</i>
<i>Module de récolte</i>	<i>p.14</i>
<i>Spécifications techniques</i>	<i>p.16</i>

1978, GREGOIRE GMH
Fiabilité prouvée



1989, Tête ARC
Reconnue comme la plus douce du marché



2016, GREGOIRE G4 & G5
Spécialiste de la vigne étroite



2018, GREGOIRE GL8
Un concentré d'innovation



Tracteur enjambeur GREGOIRE GS4, un design polyvalent ...

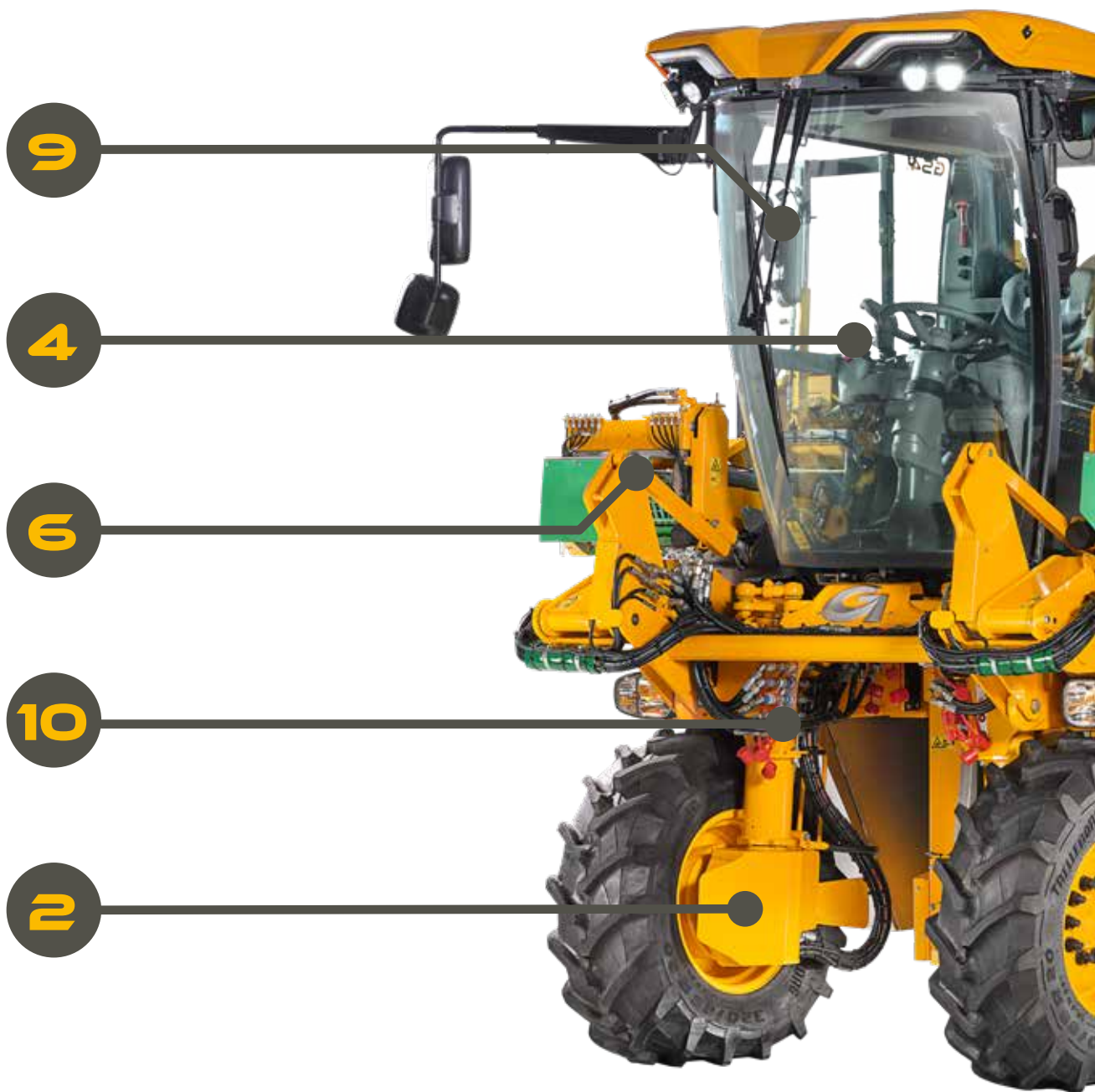
En appliquant à la vigne étroite les principes qui ont fait la renommée des gammes **GL/GX**, **GREGOIRE GS4** vient souffler un vent de renouveau sur le segment du tracteur enjambeur monorang.

GREGOIRE GS4.4 et **GS4.4V** allient confort et technologie pour relever les défis imposés par la viticulture actuelle, tout en conservant les valeurs de la marque : polyvalence, qualité de récolte, facilité d'utilisation et faible coût d'utilisation.

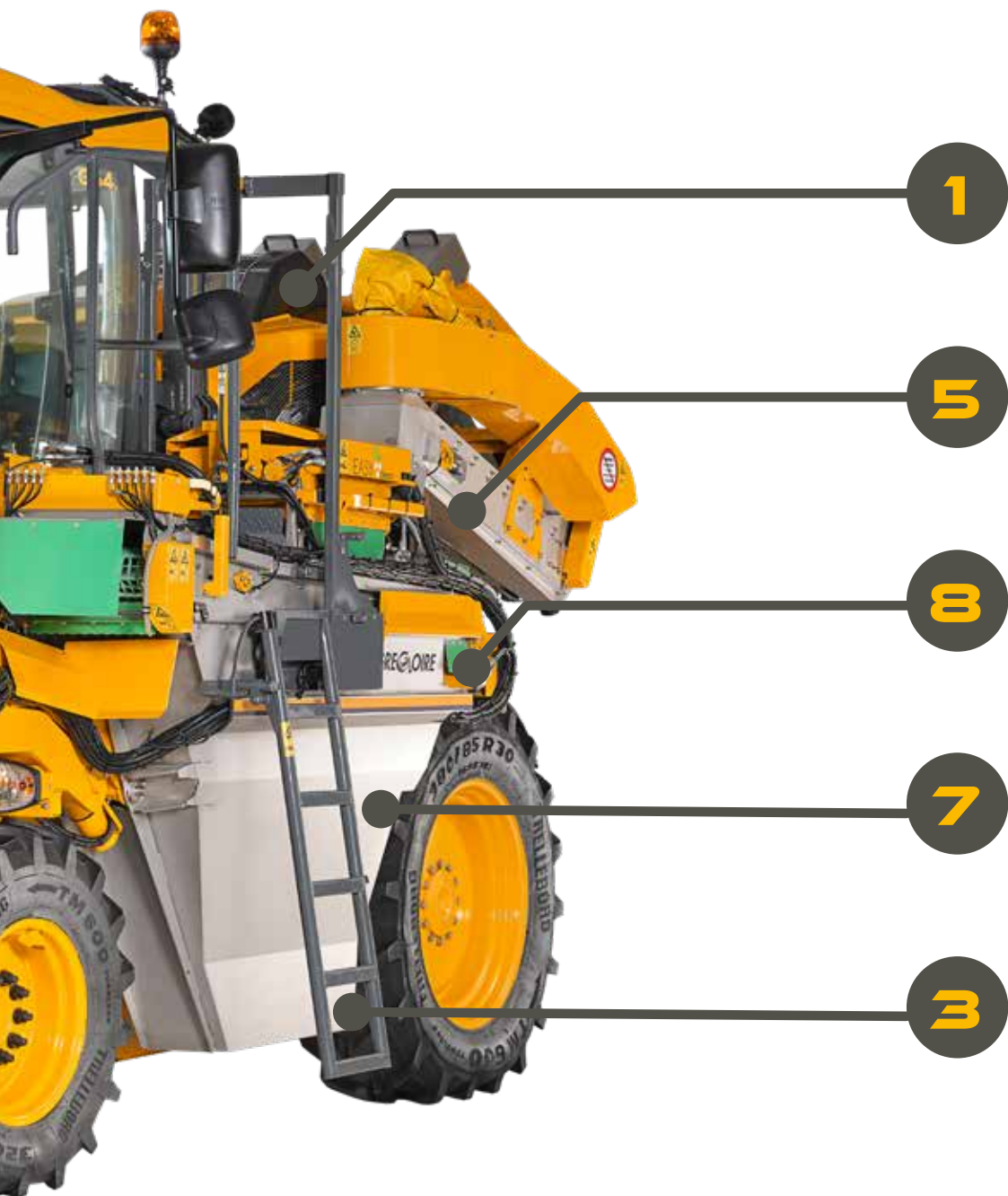
Ces machines peuvent recevoir une large gamme d'équipements **GREGOIRE** tel que des porte-outils entre-roues, frontaux, des cellules de pulvérisations pneumatiques et jet porté **GREGOIRE ISO Ultima** et pourront être utilisés toute l'année et dans tous les travaux viticoles.

GS4 vous propose également des innovations déjà reconnues par les professionnels ; **NEOtrack**, **AIRBLADE**. ...

Et bien d'autres à découvrir ...



GS4



1. **Puissance / Sobriété** : Motorisation DEUTZ 4 cylindres, 143ch avec adaptation automatique du régime moteur – Norme Stage 5.
2. **Motricité** : Transmission hydrostatique 4 roues motrices assurées par des moteurs de roues Poclain.
3. **Accessibilité** : Accès au porteur équipé de son module de récolte ou de sa cellule de pulvérisation par une échelle repliable électriquement et automatiquement. Lumière d'accueil sur le seuil de la cabine.
4. **Confort** : Cabine spacieuse, large surface vitrée, commandes ergonomiques, siège pneumatique grand confort, autoradio Bluetooth, écran tactile 12", climatisation automatique.
5. **Souplesse** : Module de récolte **ARC²** pendulaire « La tête de récolte la plus douce du marché ! », avec contrôle automatique de la hauteur.
6. **Propreté** : **AIRBLADE** (soufflerie à l'arrière des convoyeurs et au niveau des bras latéraux pour le nettoyage de la vendange) + aspirateurs supérieurs (Standard). EASYclean : 99,8% de propreté dans les bennes (Option).
7. **Hautes capacités** : 2 bennes inox à vidage avant de 660 L ou 590 L (**GS4.4**) et 1 benne de 1000 L (**GS4.4V**) pour un débit de chantier incomparable.
8. **Praticité** : Commandes déportées pour contrôler les outils depuis le sol.
9. **Connectivité** : Système **NEOtrack** ; localisation GPS des rangs travaillés, pour tous les travaux.
10. **Polyvalence** : Gamme exclusive de porte-outils entre-roues, frontal et lève-traces **GREGOIRE** + Cellule de pulvérisation **ISO Ultima GS4**.

Porteur

Prise en main rapide, compact, maniable, polyvalent, coût d'utilisation raisonné et surtout confort, sont les critères qui ont défini les bases du projet **GS4**.

Il en résulte un véritable tracteur enjambeur signé **GREGOIRE**, prêt à vous accompagner tout au long de l'année dans les différents travaux de vos vignobles.



GS4



Compact et maniable

GS4 s'articule autour d'un châssis compact qui, de par ses dimensions et son faible empattement offre un faible rayon de braquage (**GS4.4**-3,04m, **GS4.4V**-2,75m) et un centre de gravité bas.

Une correction de dévers de 300 mm vient compléter le châssis et offre une stabilité en toutes conditions. Une jambe de déport à voie variable sur **GS4.4V** offre une correction négative de 125mm supplémentaire et vient encore renforcer la stabilité du porteur.

La direction sans palonnier (Exclusivité **GREGOIRE**) garantit une maniabilité parfaite tout en offrant une bonne visibilité sur les roues avant).

Une suspension du train avant sur boules d'azote assure un confort de conduite, notamment lorsque la machine évolue sur route à 30 km/h.



Précis, tout simplement

Un joystick en Z rend **GS4** très réactive pour une sécurité accrue lors du travail en pente.

Une pédale d'approche « Stop & Go » permet de doser la vitesse d'approche pour les travaux de précision important (tarière, enfonce pieu ...)

AUTOspeed permet une régulation automatique de la vitesse. Cette fonctionnalité vous permet de rester concentré sur la gestion de vos outils.



Sobre et puissant

GS4 est équipé d'un bloc moteur DEUTZ Stage 5 (4 cylindres, 3,6 l de cylindrée) développant une puissance de 143 cv et un couple de 548 Nm.

En adaptant automatiquement son régime au besoin, ce moteur vous offrira en tous temps une puissance maximale à bas régime et ce, tout en assurant une sobriété remarquable à **GS4**.



Transmission performante

GS4 est entraîné par une transmission hydrostatique 4 roues motrices. La double cylindrée des moteurs de roues Poclain, assure une utilisation rationnelle de la puissance en fonction des travaux effectués.

Vous pourrez alors choisir entre un mode route, offrant une vitesse de déplacement de 30 km/h, et un mode travail pour une motricité et une gestion des pentes à toutes épreuves.



Poste de conduite

Réputées pour leurs cabines spacieuses et confortables, les machines **GREGOIRE** offrent un confort inégalé et une sécurité optimale. La cabine de **GS4** a ainsi été conçue avec un soin particulier pour être la plus spacieuse du marché et ainsi vous offrir un espace de travail important, une vaste surface vitrée, une insonorisation optimisée et une sécurité renforcée.

Une échelle électrique repliable automatiquement vous facilitera l'accès en cabine de **GS4** lorsqu'il sera équipé de sa cellule de pulvérisation ou de son module de récolte.

Par ailleurs, une lumière d'accueil à l'entrée de la cabine et un allumage automatique de l'écran **i-Monitor** vont vous permettre un démarrage rapide de la journée de travail.



Objectif ergonomie

GS4 propose de nombreuses automatisations pour vous assister dans votre travail : régulation automatique de la vitesse d'avancement, contrôle de dévers **AUTOlevel**...

Des indicateurs lumineux (LED) incrustés dans les montants latéraux de la cabine de **GS4** vous aideront à prendre en main votre machine de façon optimale (indicateur de centrage de la tête de récolte, gestion des tronçons en pulvérisation, avertisseurs lumineux ...)

Le rétroéclairage des boutons du joystick assure une prise en main facile et rapide, notamment lors du travail de nuit.



Votre confort, notre priorité

Car le confort de l'opérateur est primordial, **GS4** est équipé d'un siège pneumatique grand confort à ajustement automatique.

Comptez également sur une climatisation automatique et une insonorisation efficace de la cabine.

De nombreux éléments vous accompagneront en cabine : connecteurs USB, compartiment réfrigéré, éclairage LED, pare-soleil ...



Visibilité totale

Une importante surface vitrée (4,9m²) et un important volume (2m³) de la cabine procurent une sensation d'espace absolument incomparable.

Des vitres bombées offrent une visibilité optimale sur les outils de **GS4** afin d'améliorer la précision de votre travail. La visibilité est augmentée par 2 caméras et pourra encore être accrue par l'ajout de caméra en option. 6 feux à LED assurent un éclairage performant pour le travail de nuit.

Sécurité préservée

Pour assurer la sécurité de l'opérateur, **GS4** est équipé d'une cabine catégorie 4. Le filtre à charbon actif et la cabine pressurisée (20Pa) vont ainsi vous protéger des poussières, aérosols, poussières ou vapeurs.

La cabine est également équipée d'un arceau anti-écrasement conforme à la norme NF U02-052.



Connectivité

GS4 est résolument connecté. Son poste de radio Bluetooth avec sa connectivité mains libres vous permet de rester joignable tout en restant concentré sur votre travail.

Avec **NEOtrack**, **GS4** est le premier tracteur enjambeur pour vignes étroites équipée d'un système de localisation GPS des rangs travaillés, sans aucun abonnement. Grâce à cette option, vous êtes sûr de ne plus oublier de rangs lors de vos travaux (récolte, traitement, travail du sol ...) !





Polyvalence

Une gamme complète d'équipements **GREGOIRE** permettent l'installation rapide et facile de tous types d'outils sur les tracteurs de la gamme **GS4**.

Des porte-outils ergonomiques et une cabine reculée offrant une visibilité optimale sur les porte-outils entre-roues vont faire de **GS4** l'allier parfait pour l'entretien du vignoble.

Le relevage trois points va permettre d'emmener facilement sur **GS4** une cellule de traitement pneumatique **ISO Ultima** et un module de récolte **GREGOIRE**.

Tous ces équipements vont permettre à **GS4** d'être toute l'année à vos côtés !

GS4

Gamme complète de porte-outils GREGOIRE

Pour faciliter l'adaptation des outils sur **GS4, GREGOIRE** propose une gamme complète de porte-outils entre-roues poussés et de relève-traces. Ces éléments s'intègrent parfaitement sur le tracteur.

Pour répondre aux demandes des viticulteurs, les porte-outils **GREGOIRE** sont entièrement personnalisables. Le client peut ainsi choisir entre un porte-outils simple avec l'ensemble des réglages (écartement, dévers de perche et terrage) mécanique. Ensuite, selon ses besoins, il peut choisir d'avoir des réglages hydrauliques.

Un porte-outil frontal double-effet permet une gestion optimale et facilitée des outils avant.

Les outils peuvent être facilement intégrés dans les séquences d'entrée et de sortie de rang pour une gestion toujours plus facile.

Disponibilité hydraulique optimale

L'alimentation hydraulique des outils sur **GS4** est assurée par 4 circuits hydrauliques personnalisables (adaptation du débit et de la pression) inter-indépendants les uns des autres. Cela va assurer un fonctionnement optimal des outils.

Grâce à nombreux distributeurs, réparties tout autour du tracteur, le branchement des outils va se révéler facile.



Gestion des outils facilitée

Vous pourrez compter sur un équipement intégral de série pour une gestion simple et intuitive des outils emmenés sur **GS4** :

- Commandes centralisées en cabine
- Joystick et écrans personnalisables
- Ecran compatible ISOBUS
- Molette de commande MMI
- Gestion des outils depuis le sol via une commande déportée



Attelage rapide des outils

Les tracteurs de la gamme **GS4** sont livrés de série avec un relevage 3 points permettant de faciliter l'attelage d'un grand nombre d'outils.

Des chariots de dépose ont été développés pour optimiser l'attelage et le dételage des porte-outils.

Ces chariots de dépose, montés sur roues ou sur des supports de chariots de élévateurs facilitent également la maintenance et le rangement des porte-outils tout en limitant l'encombrement.



Pulvérisation

Pour la protection des vignobles, **GREGOIRE** propose toute une gamme de cellules de pulvérisation pneumatique **ISO Ultima** développé pour ses porteurs **GS4**. Ces cellules, s'intègrent parfaitement sur le porteur et offre une grande capacité de stockage de produit.

La cellule **ISO Ultima** a été développée spécifiquement pour **GS4** et s'intègre parfaitement sur le porteur. Cela assure une grande facilité d'installation ainsi qu'une stabilité à toute épreuve dans les coteaux. Par ailleurs, des cuves profilées offrent une grande contenance de produit et permettent à **GS4** de passer dans des vignes dès 1,00 m d'inter-rang.



Cellule de pulvérisation sur mesure

Des cellules **ISO ultima** ont été développées spécialement pour s'adapter parfaitement aux porteurs **GS4.4** et **GS4.4V**. Des cuves sur-mesure permettent ainsi d'emmener de grande quantités de produit pour un débit de chantier impressionnant.



Kits ZNT

En option, les pendillards souples **FLEXIspray** peuvent recevoir les kits **ZNT**.

Ces kits permettent de microniser la bouillie à travers des buses à injections d'air et ainsi de produire de grosses gouttes de produit. La bouillie sera alors moins sensible à la dérive et vous pourrez réduire les zones de non-traitement.

Rampe

Les cellules de pulvérisation Ultima proposés sur **GS4.4** et sur **GS4.4V** sont équipées d'une rampe

Pendillards souples Flexispray

Les cellules de pulvérisation **ISO Ultima** sont équipées de pendillards souples **FLEXIspray** (brevet **GREGOIRE**) qui garantissent une application précise de la bouillie au plus près du palissage.

Ces pendillards, qui vont se rigidifier grâce au flux d'air produit par la turbine, ont la particularité d'être escamotables en cas de choc. Ils peuvent donc reprendre leur place à la suite du choc sans entraîner ralentissement ou de risque de détérioration plus important.

De plus, ils sont très légers, ce qui permet un confort de conduite et une puissance limitée pour la gestion de la cellule.

Becs Dynadiff 3D

La micronisation de la bouillie va se faire au niveau des becs Dynadiff. Ces éléments permettent un rencontre entre la bouillie et le flux d'air.

Gestion précise de la cellule

L'ensemble des commandes de la cellule de pulvérisation **ISO Ultima** sont disponibles depuis l'écran **i-Monitor** du tracteur.

La gestion du débit produit se fait par DPAAE et se fait simplement depuis l'écran.

ISO Ultima propose une gestion de la rampe par tronçons (5 ou 7 tronçons).

Les outils (turbine, pompe, rampe ...) ainsi que les tronçons vont être gérés depuis le joystick.



Module de récolte

Depuis de nombreuses années, **GREGOIRE** développe des solutions innovantes pour proposer les têtes de récoltes considérées comme les plus douces du marché, et ainsi, optimiser la qualité de la récolte au plus tôt et faciliter votre travail.

Equipé d'**AIRBLADE**, système de nettoyage exclusif **GREGOIRE** et de ses deux aspirateurs supérieurs, **GS4** ne déroge pas à la règle et vient imposer un nouveau standard de récolte en vignes étroites



La tête de récolte la plus douce du marché

Grâce à sa tête de récolte pendulaire, à ses tâteurs de hauteur (de série) et à son large tunnel de récolte, **GS4** sait s'adapter à toutes conditions et à tous types de palissages.

Ses secoueurs **ARC**, avec leur zone active réglable et leurs pincements réglable en cabine contribuent également à l'adaptabilité de **GS4**. Leur forme caractéristique permet une reprise rapide du secouage après piquet et un travail optimal du palissage pour une récolte totale des baies dès 15 cm de hauteur.

La forme exclusive de ces secoueurs va également permettre une reprise rapide du secouage après les piquets pour une récolte totale des baies.

Par ailleurs, avec 5 secoueurs de part et d'autre de la tête de récolte, **GS4** va permettre de récolter tous les raisins dès 15 cm de hauteur, et ce quelle que soit la hauteur de la zone fructifère.



Important débit de chantier

2x25 écailles assurent l'étanchéité du module de récolte de **GS4**. Les deux trains d'écailles sont montés sur des boudins pneumatiques, qui permettent, une adaptation optimale de l'effort de l'écaille sur le pied de vignes afin d'en réduire l'usure.

Une longueur d'étanchéité record de 2150mm et des convoyeurs larges (190mm) assurent à **GS4** un débit de chantier incomparable et ce sans pertes de baies au sol.

Le cheminement simple des convoyeurs assure un convoyage doux et limite la trituration des baies, tout en évitant des zones d'accumulation de déchets dans la tête de récolte.

AIRBLADE



Grande capacité de stockage

Afin de s'adapter à vos vignobles et vous offrir les meilleures débits de chantier, **GS4.4** emporte ainsi 2 bennes inox de 660L (Standard) ou de 590L (Option) pour des vignes à partir de 1,10m d'inter rang. **GS4.4V** emporte une benne inox latérale de 1000L. La position des bennes et des cinématiques de vidage propres à chacune des machines de la gamme assurent une précision de vidage optimale et une stabilité à toutes épreuves du tracteur en mode récolte.



Optimisation de la propreté

GREGOIRE propose un système innovant pour le nettoyage de la récolte avec **AIRBLADE** (Exclusivité **GREGOIRE**) une soufflerie, située à l'arrière des convoyeurs principaux et sous les bras latéraux. La lame d'air ainsi créée va mettre en suspension les résidus présents dans la vendange. Des aspirateurs en position haute vont alors les extraire de la tête de récolte.

Pour compléter ce tri et atteindre jusqu'à 99,8% de propreté dans les bennes, vous pouvez équiper votre **GS4** du trieur **EASYclean**, une tête d'égrappage à doigts oscillants, couplée à une chaîne en plastique alimentaire recouvrant l'ensemble de la benne.



Entretien facilité

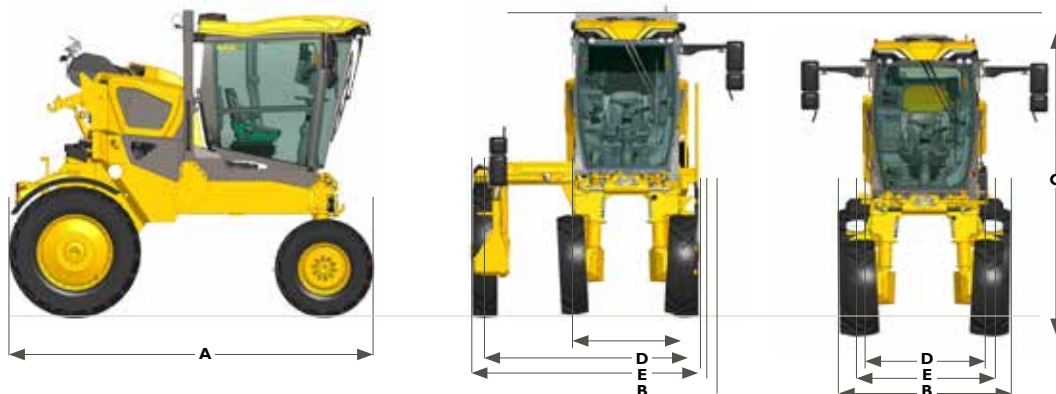
GS4 a été réfléchi pour faciliter l'entretien du module de récolte.

Un graissage centralisé de série de la tête de récolte permet de graisser l'intérieur de la tête de récolte en une seule fois. Le graissage de **GS4** peut également être automatisé (Option).

Pour vous assister dans l'entretien de votre machine, vous pouvez également compter sur une commande déportée, de série, permettant de manipuler les outils de **GS4** depuis le sol.

Deux larges plateformes permettent un accès optimale à la tête de récolte et à la benne de **GS4.4V** pour un entretien facilité et sécurisé.

Spécifications techniques tracteur enjambeur



Modèle	GS4.4	GS4.4V
Pour vignes		
Largeur mini	1,00 m	1,00 m
Hauteur maxi	1,25 m	1,25 m
Motorisation		
Marque	DEUTZ	DEUTZ
Norme anti-pollution	Stage 5	Stage 5
Puissance maxi / régime	143 cv / 2200 tr/min	143 cv / 2200 tr/min
Couple maxi / régime	548 Nm / 1600 tr/min	548 Nm / 1600 tr/min
Gestion automatique du régime moteur	●	●
Nombre de cylindres / Cylindrée	4 cyl. / 3,6 l	4 cyl. / 3,6 l
Réservoir Carburant / AdBlue	125 l / 10 l	125 l / 10 l
Transmission		
4 roues motrices	●	●
Antipatinage TwinLock	●	●
Répartiteur de couples	●	●
Différentiel automatique	●	●
Régulateur de vitesse AUTOspeed	●	●
AUTOdrive	●	●
Vitesse route maximum	30 km/h	30 km/h
Capacité réservoir hydraulique	125 l	125 l
Suspension du train avant	●	●
Correction dévers	300 mm, 20%	300 mm, 20%
AUTOlevel	●	●

Dimensions	GS4.4			GS4.4V		
	Standard	Etroit	Très étroit	Large	Standard	Etroit
Pneumatiques avant	320/85 R20	11.2 R24	11.2 R24	-	11.2 R24	-
Pneumatiques arrière	380/85 R30	320/85 R34	320/85 R34	320/85 R34	270/95 R36	-
Largeur pneu arrière	390 mm	329 mm	329 mm		287 mm	329 mm
A-Longueur hors-tout	3892 mm			3892 mm		
B-Longueur aux roues	1888 mm			2445 mm		
C-Hauteur hors-tout	3205 mm			3205 mm		
D-Voie avant	1310 mm			1140 mm		
E-Voie arrière	1450 mm			2165 mm		

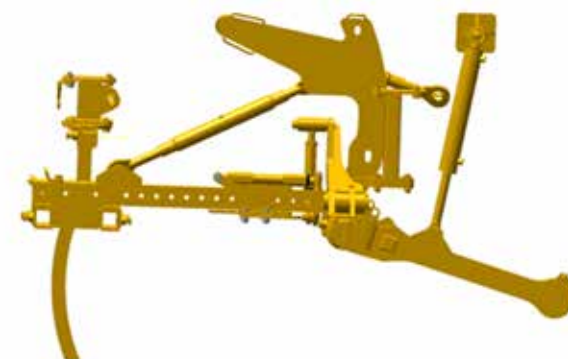
Modèle	GS4.4	GS4.4V
Cabine		
Cabine climatisée - climatisation automatique	●	●
Cabine catégorie 4	●	●
Accès par échelle électrique inclinable (sur module de récolte / pulvé)	●	ND
Siège pneumatique grand confort à ajustement automatique	●	●
i-Monitor , terminal couleur 12" compatible Isobus, personnalisable	●	●
Joystick multifonction, personnalisable, rétroéclairé	●	●
Console latérale	●	●
Mémoire de travail et de réglages nominative (hectares, heures, etc ...)	●	●
Caméras sur écran séparé	2 : TDR + AR	2 : TDR + AR
Arceau de sécurité compatible norme NF U02-052	●	●
Radio Bluetooth	●	●
Compartiment réfrigéré	●	●
Plafonnier LED	●	●
Colonne de direction réglable	●	●
Surface vitrée	4.9 m ²	4.9 m ²
Volume intérieur de la cabine	2 m ³	2 m ³
Visibilité		
Nombre de phares (LED)	6	6
Eclairage d'accueil sur seuil de porte	●	●
Enclenchement automatique du gyrophare lors du passage en mode route	●	●
Enclenchement automatique du gyrophare lorsque les bennes sont pleines	●	●
LED d'alignement sur le rang de vigne fixées sur montant latéraux de la cabine	●	●

● : Standard ○ : Option ND : Non Disponible

* Dans un souci d'évolution constant GREGOIRE se réserve le droit de faire évoluer ses produits sans préavis
 ** Document non contractuel pouvant montrer des équipements non disponibles dans certains pays

Spécifications techniques polyvalence

Modèle	GS4.4	GS4.4V
Gestion polyvalence		
Reconnaissance par le i-Monitor	●	●
Connectivité ISOBUS	●	●
Activations et gestions des fonctions depuis le Joystick	●	●
Polyvalence frontale		
Porte outils ascenseur	○	○
Chariot de dépose porte-outils ascenseur	○	○
Gestion hauteur automatique	●	●
Accrochage rapide	●	●
Élévation	1800 mm	1800 mm
Polyvalence entre roues et arrière		
Portes outils entre roues gauche et droit (central sur GS4.4V)	○	○
Chariot de dépose porte-outils entre roues gauche et droit	○	○
Porte outil extérieur (sur jambe de déport)	ND	○
Chariot de dépose porte-outil extérieur	○	○
Dévers	hydraulique en option	hydraulique en option
Ecartement	hydraulique en option	hydraulique en option
Terrage mécanique	hydraulique en option	ND
Roue de terrage sur porte outil extérieur	ND	●
Relèves traces (compris dans les kits porte-outils)	●	●
Crochet d'attelage	○	○



● : Standard ○ : Option ND : Non Disponible

* Dans un souci d'évolution constant GREGOIRE se réserve le droit de faire évoluer ses produits sans préavis

** Document non contractuel pouvant montrer des équipements non disponibles dans certains pays

Spécifications techniques pulvérisation

Cellule ISO ULTIMA sur	GS4.4	GS4.4V
Gestion		
Gestion des fonctions depuis l'écran i.Monitor	●	●
Activation des fonctions depuis le Joystick	●	●
Groupe cellule		
Châssis	monobloc mécano soudé	monobloc mécano soudé
Attelage	Accrochage 3 points	Accrochage 3 points
Turbine double tronconique	●	●
Diamètre	520 mm	520 mm
Puissance absorbée	30 kW / 40cv	30 kW / 40cv
Entrainement hydraulique	●	●
Cuves		
Capacité cuves produit	2X600L + 5% anti débordement	1x850L + 5% anti débordement
Crépine d'aspiration à clapet	●	●
Gyrobuse de nettoyage	●	●
Capacité cuves de rinçage	89 L	120L
Réservoir lave mains	15L	15L
Filtration/Agitation/Pompe		
A l'incorporation	●	●
A l'aspiration	●	●
Au refoulement	●	●
Pompe	82l/min - 20 bars	82l/min - 20 bars
Agitation par hydro-injecteur	●	●
Régulation/distribution		
DPAE	●	●
Compensateur de débit	●	●
Tronçons à retour compensés	5 ou 7 tronçons	5 ou 7 tronçons
Centralisation des vannes EASYselect	●	●
Circuit fermé pour rinçage rampe	●	●

Cellule ISO ULTIMA sur	GS4.4	GS4.4V
Rampes		
4 rangs	pour vignes de 1,50 à 2,00 m	ND
6 rangs version 1	pour vignes de 1,00 à 1,40 m	ND
6 rangs version 2	pour vignes de 1,40 à 1,60 m	ND
7 rangs	ND	pour vignes de 1,00 à 1,40 m
9 rangs	ND	pour vignes de 0,90 à 1,10m
8 rangs	pour vignes de 1,00 à 1,20 m	ND
Type d'application	Face par face	Face par face
Élément de traitement	Pendillards souples FLEXIspray	Pendillards souples FLEXIspray
Kit ZNT (buses à injection d'air)	○	○
Fonctionnalités rampe		
Repliage et dévers hydraulique	●	●
Sécurité sur bras de rampe	●	●
Relevage hydraulique de l'ensemble de 250 mm	●	●
Relevage des pendillards arrières	○	○
Ecartement hydraulique	○	○
séquençage en bout rang	●	●
Suivi de sol	○	○
Commandes au poste de conduite	●	●

● : Standard ○ : Option ND : Non Disponible

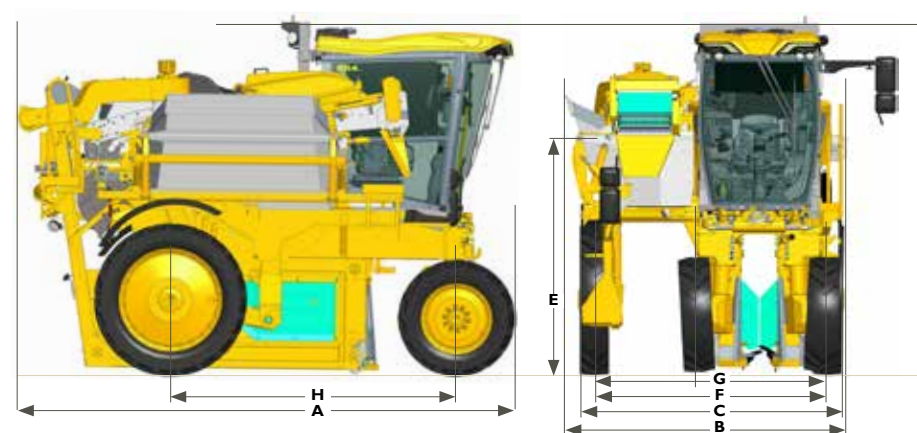
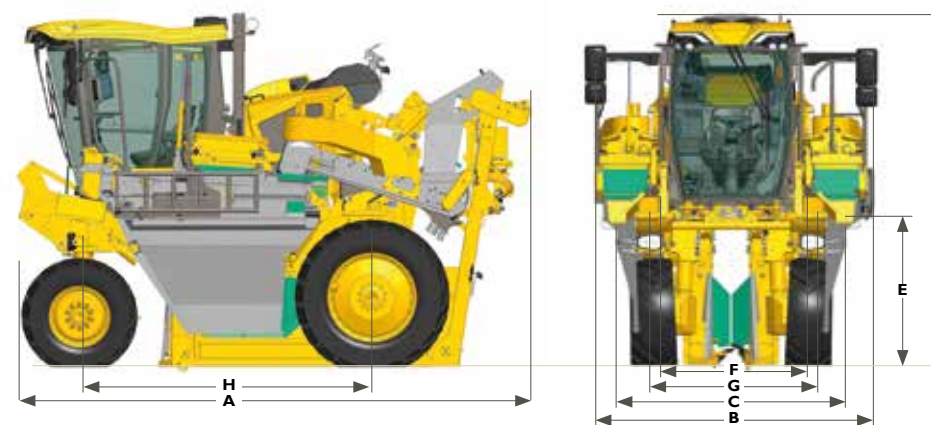
* Dans un souci d'évolution constant GREGOIRE se réserve le droit de faire évoluer ses produits sans préavis

** Document non contractuel pouvant montrer des équipements non disponibles dans certains pays



Spécifications techniques récolte

Modèle	GS4.4	GS4.4V
Module de récolte		
Accouplement rapide du module de récolte	●	●
Contrôle de l'ensemble des fonctions récolte depuis le poste de conduite	●	●
Module de récolte pendulaire	●	●
Secoueurs	10	10
Nombre d'écailles	2 x 25	2 x 25
Train d'écailles pneumatique avec réglage rapide de l'inclinaison	●	●
Longueur d'étanchéité du train d'écailles	2150 mm	2150 mm
Hauteur minimale de récolte	15 cm	15 cm
Largeur des tapis convoyeurs	190 mm	190 mm
Distance entre convoyeurs	350 mm	350 mm
Entraînement hydraulique des convoyeurs, vitesse réglable et inversion sens de marche	●	●
Alarmes vitesse basse des organes de récolte	●	●
Graissage centralisé (automatique en option)	●	●
Nettoyage de la récolte		
AIRBLADE : soufflerie sous convoyeurs et bras latéraux	●	●
Extracteurs verticaux entraînés hydrauliquement	●	●
2 aspirateurs supérieurs	●	●
EASYclean escamotable : système de tri à doigts oscillants	○	○
Bennes		
Capacité bennes	2x660 L, option : 2x590 L	1x1000L
Hauteur axe de vidage	De 2117 à 2417 mm	De 2000 à 2300mm
Vidage	Avant	Latéral
Indicateur de remplissage (retransmission sur i-Monitor)	●	●
Répartition de la vendange	par vis de benne	par vis de benne
Dimensions		
Accouplement rapide du module de récolte	4647 mm	4647 mm
Contrôle de l'ensemble des fonctions récolte depuis le poste de conduite	2550 mm	2550 mm
Module de récolte pendulaire	2379 mm	2379 mm
Secoueurs	3205 mm	3205 mm
Nombre d'écailles	De 2117 mm à 2417 mm	De 2117 mm à 2417 mm
Train d'écailles pneumatique avec réglage rapide de l'inclinaison	1310 mm	1310 mm
Longueur d'étanchéité du train d'écailles	1450 mm	1450 mm
Hauteur minimale de récolte	2660 mm	2660 mm



● : Standard / ○ : Option / ND : Non Disponible

* Dans un souci d'évolution constant GREGOIRE se réserve le droit de faire évoluer ses produits sans préavis / ** Document non contractuel pouvant montrer des équipements non disponibles dans certains pays

L'expertise **GREGOIRE** au service de votre vignoble

Fort de 50 ans d'expérience dans la mécanisation des vignobles, **GREGOIRE** a conçu spécialement pour vous des gammes complètes de machines à vendanger, de pulvérisateurs et de machines à récolter les olives.

Rester **oriGinal** !

Pour garantir à votre équipement **GREGOIRE** un niveau de performance et de fiabilité constant dans le temps il est important de toujours réaliser sa maintenance en utilisant les pièces d'origine **GREGOIRE**. Elles seules bénéficient des longues années d'expérience de la marque et vous garantissent un fonctionnement optimal.



Vos équipements **GREGOIRE** méritent des pièces détachées de qualité !

GREGOIRE G3



GREGOIRE ECOPROTECT



GREGOIRE GX9 MIXTA



GREGOIRE

89, avenue de Barbezieux
CS70213 Châteaubernard
FR-16111 Cognac Cedex

Tel. +33 (0)5 45 82 23 49
Fax. +33(0)5 45 82 94 43

contact@gregoiregroup.com
www.gregoire.fr

GREGOIRE

